

ZARZĄDZENIE NR 47/2024

WÓJTA GMINY RADZIŁÓW

z dnia 30 - 07 - 2024 r.

w sprawie wykazu nieruchomości przeznaczonych do oddania w użyczenie

Na podstawie art. 25 ust. 1 art. 35 ust. 1 i 2 ustawy z dnia 21 sierpnia 1997 r. o gospodarce nieruchomościami (Dz. U. z 2023 r. poz. 344), zarządza się co następuje:

§ 1. Przeznacza się do oddania w użyczenie zabudowaną nieruchomość gruntową oznaczoną numerami działek 133/2 i 134/1 o łącznej powierzchni 9781 m² położoną w Klimaszewnicy (obręb 0013 Klimaszewnica) wraz ze znajdującymi się na w/w nieruchomości : budynkiem szkoły, salą gimnastyczną, budynkiem gospodarczym, placem zabaw, kompleksem rekreacyjno- sportowym wraz z infrastrukturą niezbędną do prawidłowego funkcjonowania obiektu w celu prowadzenia działalności edukacyjnej – Szkoły Podstawowej w Klimaszewnicy, szczegółowo opisane w wykazie stanowiącym załącznik nr 1 do niniejszego zarządzenia oraz wskazane na mapie stanowiącej załącznik nr 2 do niniejszego zarządzenia.

§ 2. Zarządzenie wchodzi w życie z dniem podpisania.

WÓJTA GMINY RADZIŁÓW

Krzysztof Milewski

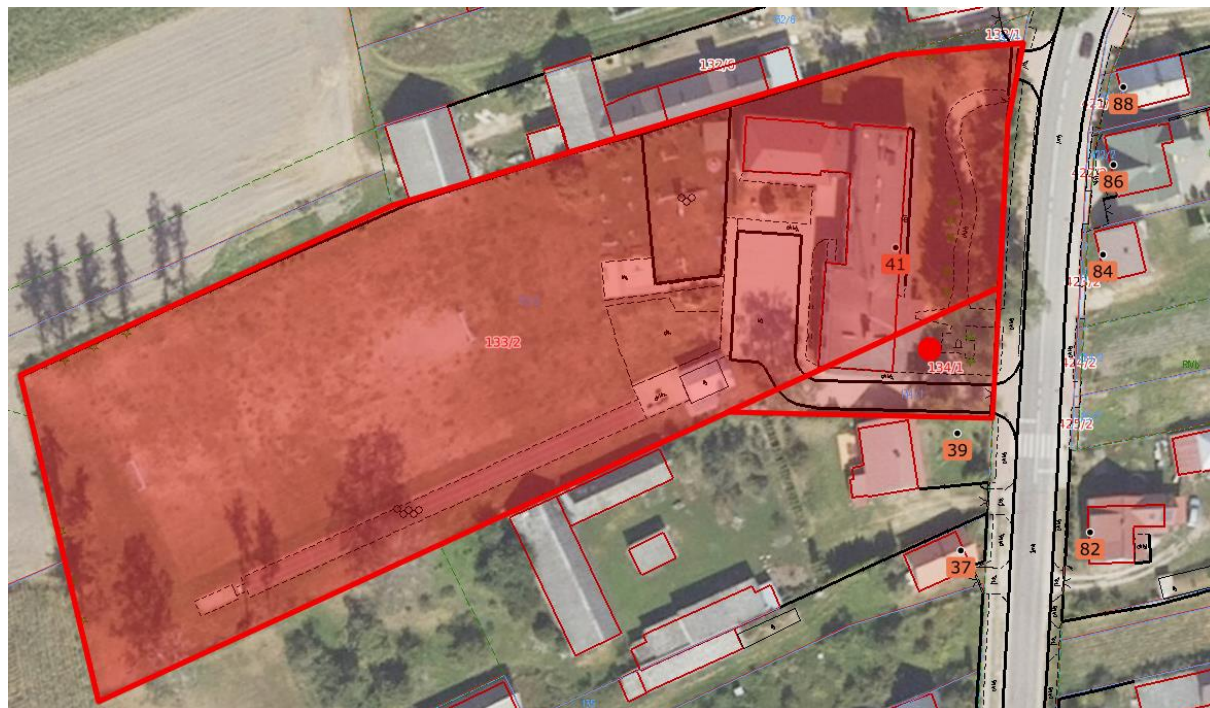
Wykaz nieruchomości przeznaczonych do oddania w użyczenie

Opis nieruchomości	Przeznaczenie w miejscowym planie zagospodarowania przestrzennego	Ustalenia dotyczące czynszu	Uwagi
<p>Zabudowana nieruchomość gruntowa oznaczona numerami działek 133/2 i 134/1 o łącznej powierzchni 9781 m² położona w Klimaszewnicy (obręb 0013 Klimaszewnica) wraz ze znajdującymi się na w/w nieruchomości : budynkiem szkoły, salą gimnastyczną, budynkiem gospodarczym, placem zabaw, kompleksem rekreacyjno-sportowym wraz z infrastrukturą niezbędną do prawidłowego funkcjonowania obiektu w celu prowadzenia działalności edukacyjnej – Szkoły Podstawowej w Klimaszewnicy. .</p> <p>Stan prawny działki oznaczonej numerem 133/2 uregulowany jest w KW nr LM1G/00024824/1 zgodnie z którą przedmiot użyczenia wolny jest od ciężarów, długów i zabezpieczeń w tym bankowych. Stan prawny działki oznaczonej numerem 134/1 uregulowany jest w KW nr LM1G/00038000/0 zgodnie z którą przedmiot użyczenia wolny jest od ciężarów, długów i zabezpieczeń w tym bankowych.</p>	<p>Teren nie został objęty ustaleniami miejscowego planu zagospodarowania przestrzennego ani decyzją o warunkach zabudowy.</p>	<p>Brak czynszu- użyczenie nieodpłatne.</p>	<p>Użyczenie dla Społeczno-Oświatowego Stowarzyszenia Pomocy Pokrzywdzonym i Niepełnosprawnym „Edukator” w Łomży na okres prowadzenia Szkoły Podstawowej w Klimaszewnicy.</p>

WÓJT GMINY RADZIŁÓW

Krzysztof Milewski

Załącznik nr 2 do Zarządzenia Nr 47/2024
Wójta Gminy Radziłów
z dnia 30 - 07 - 2024 r.



WÓJT GMINY RADZIŁÓW

Krzysztof Milewski

Wykaz podany do publicznej wiadomości na okres 21 dni tj.: od - - 2024 r. do - - 2024 r.